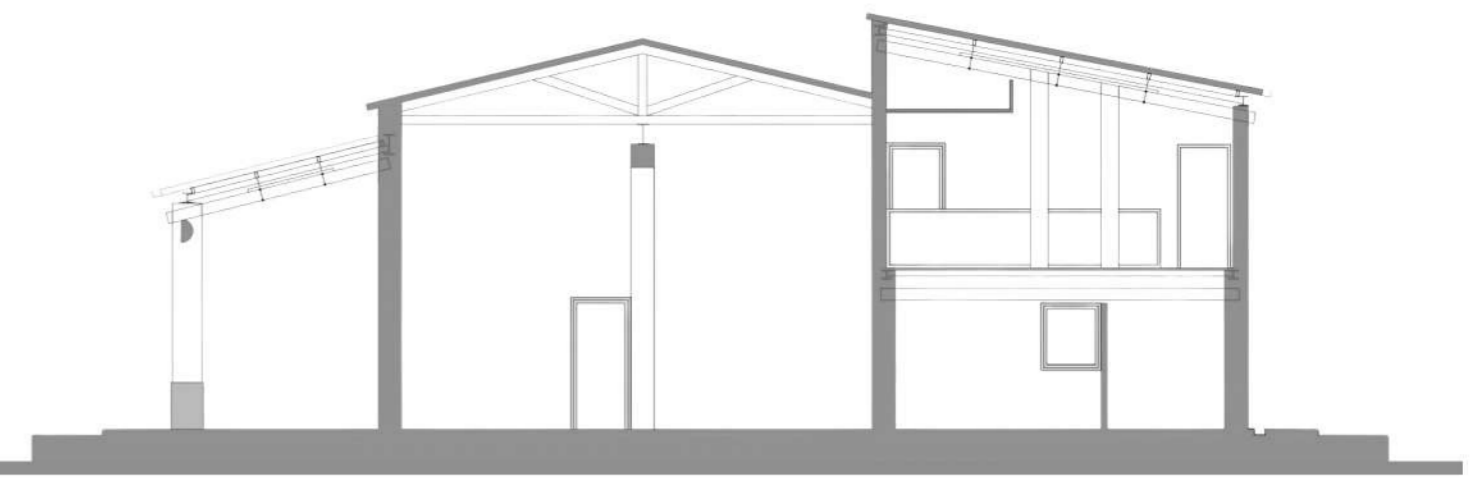


CONSERVACIÓN, RESTAURACIÓN Y PUESTA EN VALOR DE LA CASA DEL HORT DELS PONTOS.



Hort dels Pontos

El 30 de noviembre de 2000, la UNESCO declaró el Palmeral Histórico de Elche como Patrimonio de la Humanidad, reconociéndolo como un ejemplo único de las técnicas agrícolas árabes en Europa y el primer espacio agrícola en España en recibir tal distinción. Esta declaración abarca el paisaje de huertos de palmeras y sus complejos sistemas de riego, que aún están en uso, destacando su autenticidad cultural según los criterios de la UNESCO



ESTADO INICIAL



INFOGRAFÍA



ESTADO REFORMADO

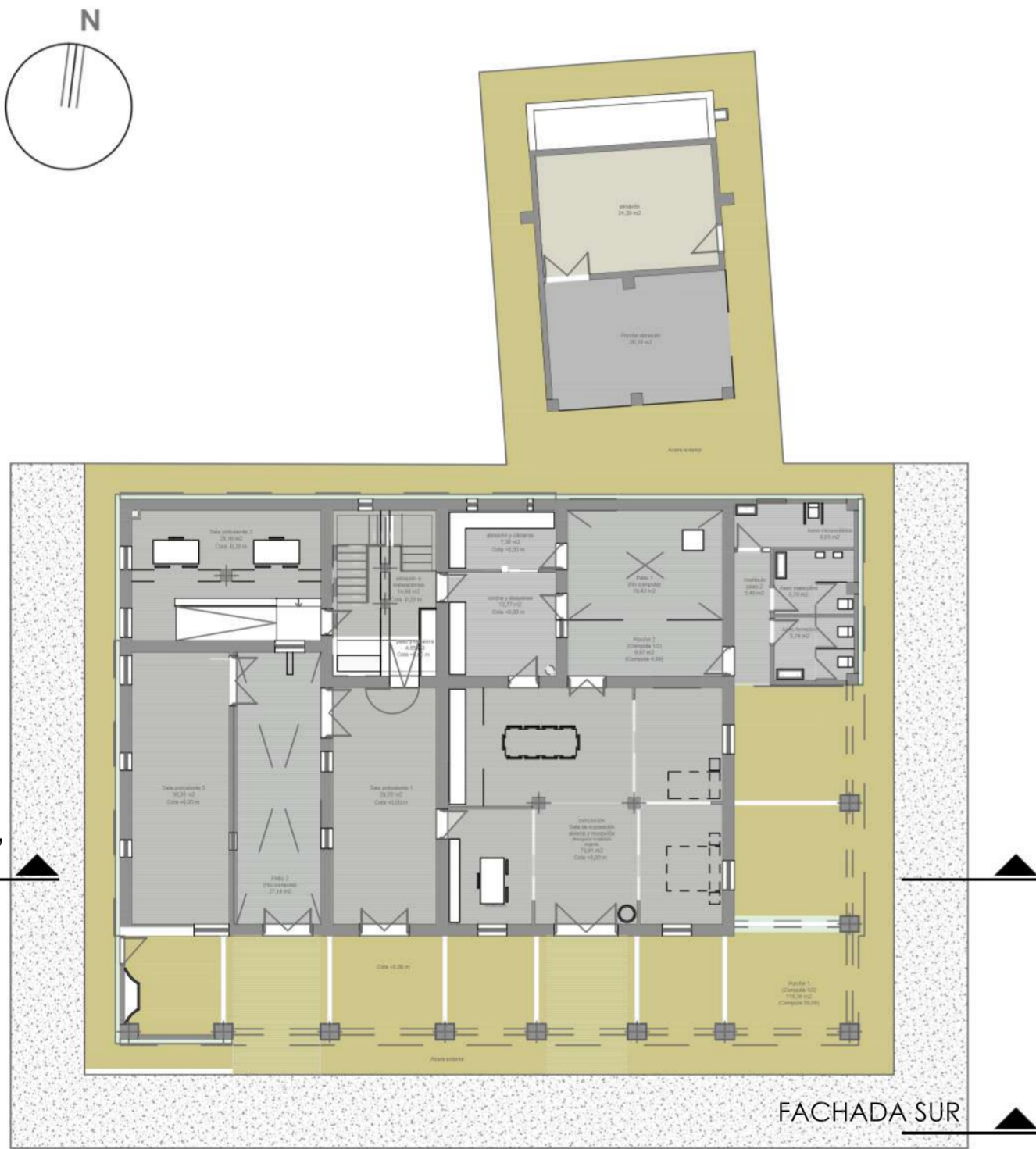
La Casa de Pontos, responde a los sistemas tradicionales empleados en las viviendas de los huertos en general, con materiales, métodos y sistemas constructivos que intentaban aprovechar al máximo los recursos naturales de los que se disponía.

Utiliza materiales como piedras calizas y areniscas sin trabajar, adobes de tierra y paja, y morteros de tierra, yeso y cal. Los dinteles se forman con troncos de olivo.

Inicialmente, la casa tiene una cubierta plana o terraza plana desarrollada a distintas alturas, combinada con pequeños paños de cubierta inclinada con teja curva árabe. Esta tipología se encuentra en todo el Raval y la ciudad medieval, pero a principios del siglo, comienza a transformarse en cubiertas inclinadas a dos aguas con teja plana alicantina.

La estructura que soporta estas cubiertas se compone de entramados de vigas y viguetas de troncos de palmera, con entrevigado de cañizo y dinteles de troncos de olivo.

La recogida de agua se hace mediante canalones y gárgolas cerámicas, canalizándola hasta el aljibe. A mediados de siglo, para las cubiertas a dos aguas, se usan cerchas o cuchillos de madera, sobre los cuales se coloca la teja alicantina. Inicialmente, el entrevigado de la cubierta está abierto pero luego se oculta con un falso techo de cañizo enlucido con mortero de yeso, suspendido mediante estopadas de escayola y cuerda.



PLANTA

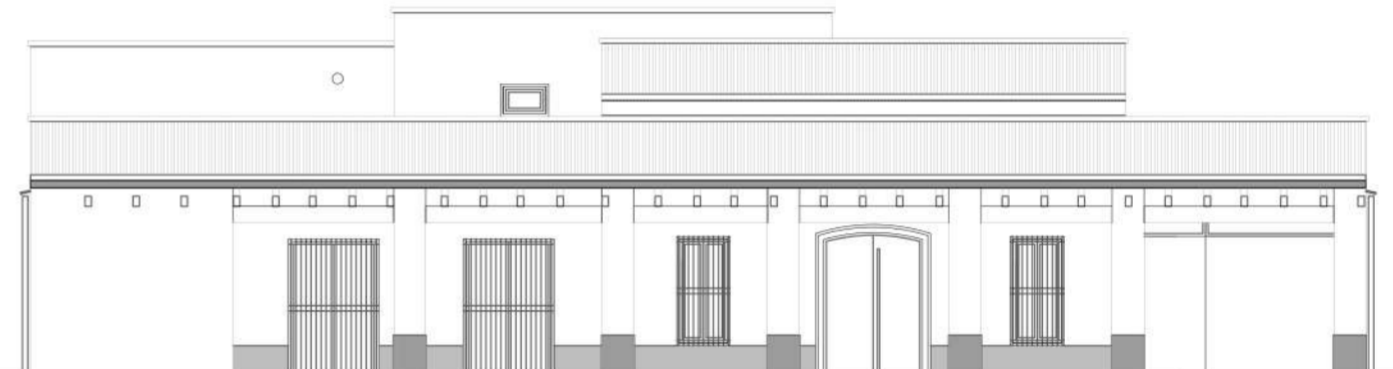
E 1/100

REHABILITACIÓN HORT DELS PONTOS	
Planta Baja	
Exposición: Sala de exposición abierta a recepción	73,85
Almacén e instalaciones	14,00
Puerta y vestíbulo	4,25
Almacén y terraza	7,30
Cocina y comedor	52,77
Sala polivalente 1	29,00
Sala polivalente 2	28,55
Sala polivalente 3	30,35
Terreño pajar	5,40
Alcazar	5,70
Alcazar terraza	5,74
Alcazar Mirador/Alcazar	6,85
Puerta 1 (Comedor 1/2)	12,50
Puerta 2 (Comedor 1/2)	9,87
Puerta 3 (Almacén)	18,62
Puerta 4 (Almacén)	17,14
TOTAL SUPERFICIE ÚTIL PLANTA BAJA	287,35
TOTAL SUP. CONSTRUCCIÓN PLANTA BAJA	340,55

REHABILITACIÓN HORT DELS PONTOS	
Planta Primera	
Sala polivalente 4	46,55
Sala Comedor Alcazar	35,14
Despacho	10,72
Baño	4,38
TOTAL SUPERFICIE ÚTIL PLANTA PRIMERA	76,17
TOTAL SUP. CONSTRUCCIÓN PLANTA PRIMERA	86,62

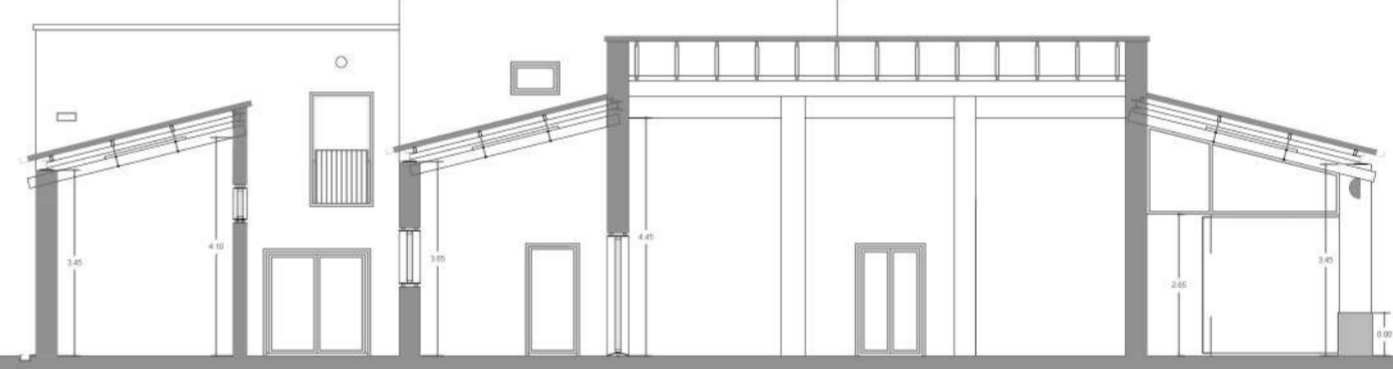
REHABILITACIÓN HORT DELS PONTOS	
Cobertura Alcazar	
Alcazar	24,15
Puerta Comedor 1/2	26,59
TOTAL SUPERFICIE ÚTIL CONSTRUCCIÓN ALCAZAR	50,74
TOTAL SUP. CONSTRUCCIÓN COBERTURA ALCAZAR	45,84

REHABILITACIÓN HORT DELS PONTOS	
Totales	
Total superficie útil planta baja	287,35
Total superficie útil planta primera	76,17
Total superficie útil planta Alcazar	50,74
Total superficie cubierta planta primera	86,62
TOTAL SUPERFICIE ÚTIL EDIFICIO	364,26
TOTAL SUP. CONSTRUCCIÓN EDIFICIO	433,01



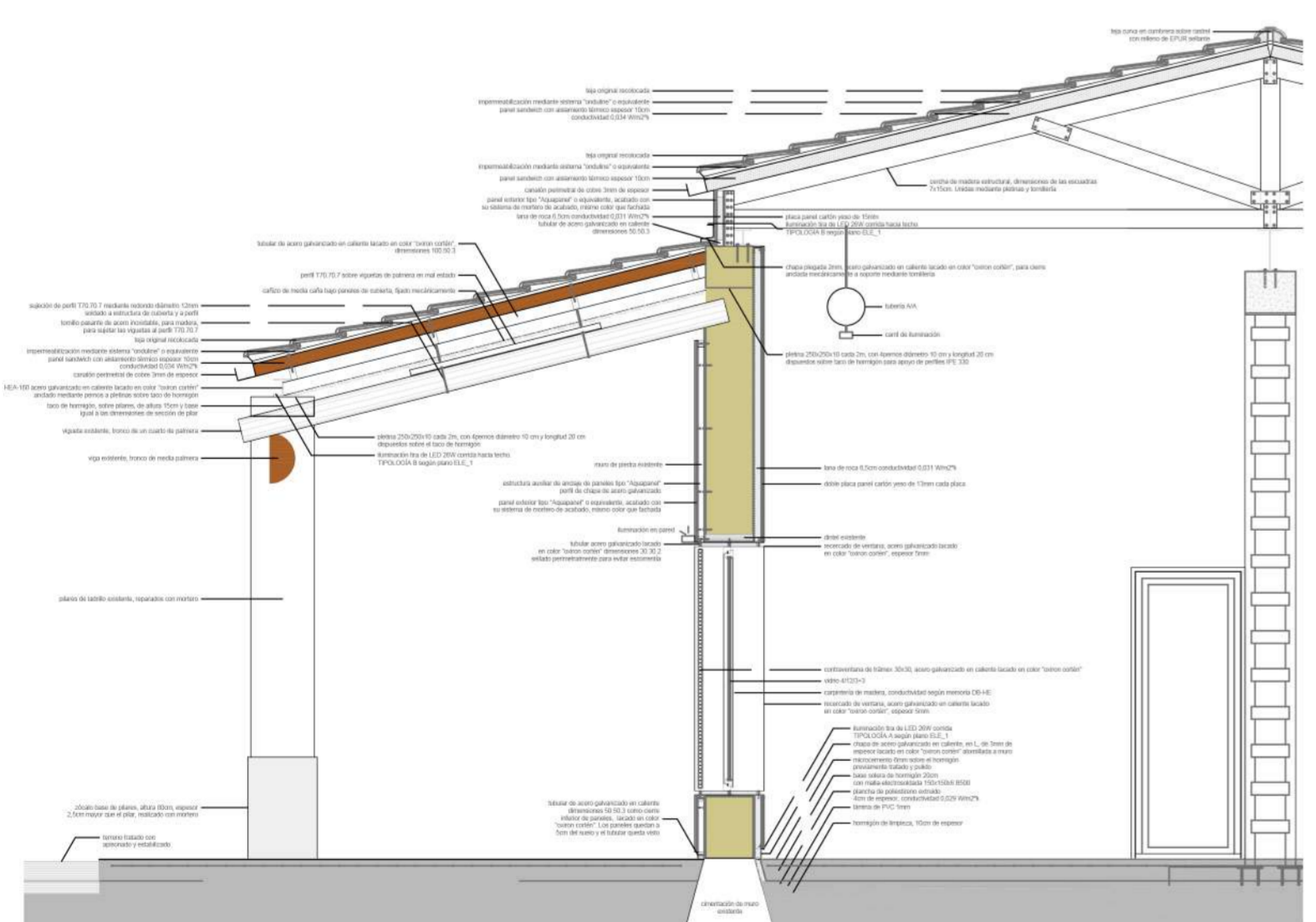
FACHADA SUR

E 1/100



SECCIÓN A A'

E 1/100



DETALLE CONSTRUCTIVO

E 1/50

